

# ÜBERSICHT

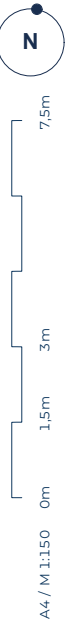
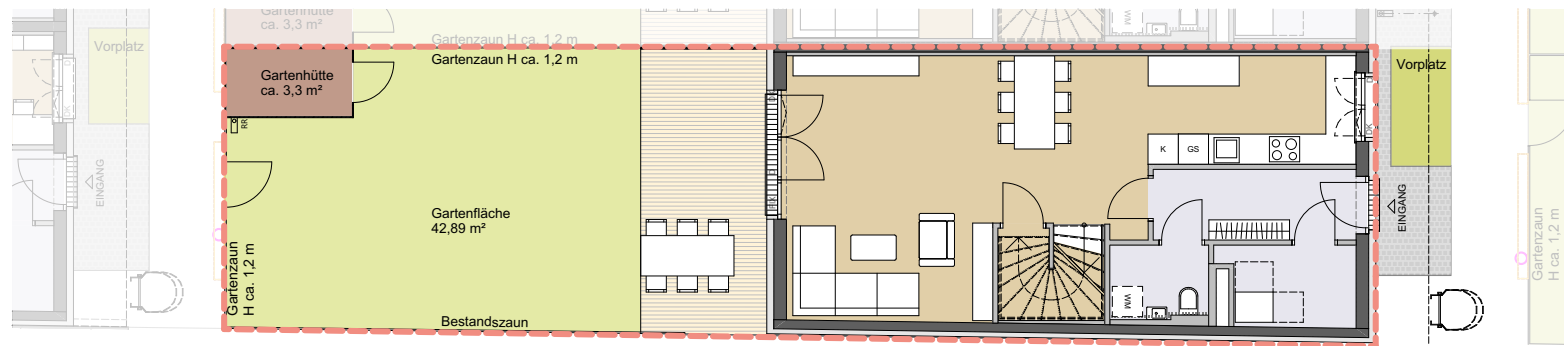


# LAGEPLAN



Photovoltaik-Module

# OBJEKTPLAN



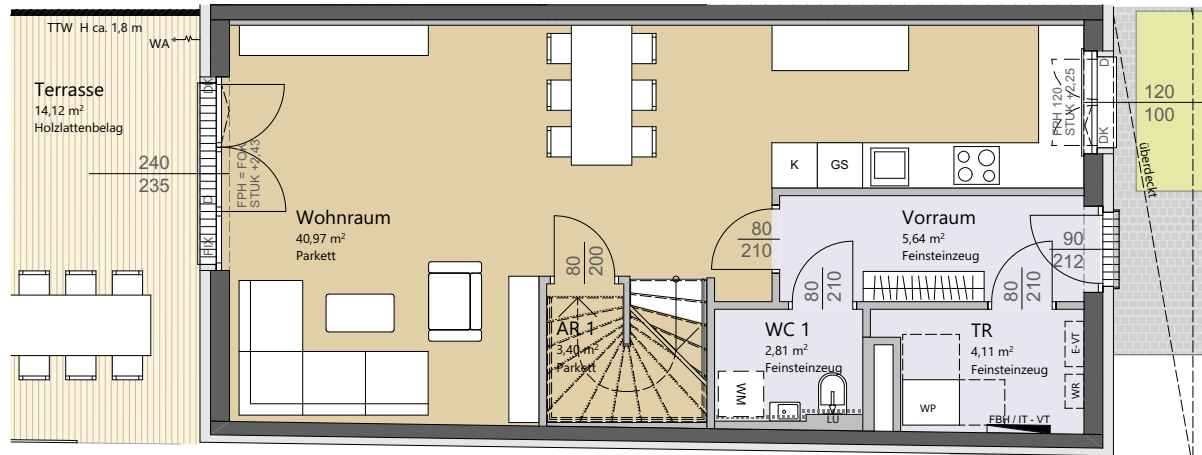
## Wohnungsdetails:

- Wohnfläche:** 114,57 m<sup>2</sup>
- Terrassen Gesamt:** 14,12 m<sup>2</sup>
- Gartenfläche:** 42,89 m<sup>2</sup>
- Grundstücksfläche:** 139,57 m<sup>2</sup>
- 1 PKW Stellplatz**

## Legende:

- Nutzungsgrenze
- SS** Sickerschacht

# ERDGESCHOSS



5m  
2m  
1m  
0m  
A4 / M 1:100

## Wohnungsdetails:

**Wohnfläche:** 114,57 m<sup>2</sup>  
**Terrassen Gesamt:** 14,12 m<sup>2</sup>  
**Gartenfläche:** 42,89 m<sup>2</sup>  
**Grundstücksfläche:** 139,57 m<sup>2</sup>  
**1 PKW Stellplatz**

## Legende:

AR	Abstellraum	GS	Geschirrspüler	SN	Schranknische
AS	Absturzsicherung	HK	Handtuchheizkörper	STUK	Sturzunterkante
DK	Dreh-/Kippflügel	IT-VT	IT-Verteiler	TR	Technikraum
D	Drehflügel	K	Kühlschrank	TTW	Terrassentrennwand
E-VT	Elektroverteiler	LÜ	Lüfter	WA	Wasseranschluss
FIX	Fixverglasung	PV	Photovoltaik	WM	Waschmaschine
FBH	Fußbodenheizung	RR	Regenrohr	WP	Wärmepumpe
FPH	Fertigparapethöhe	⌈	Rigol	WR	Wechselrichter PV

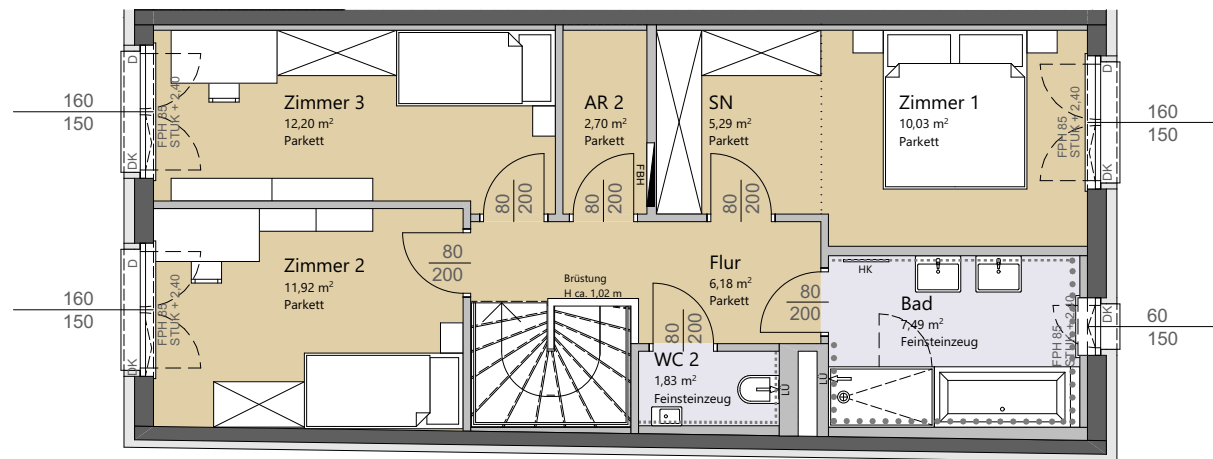
## Verfließungen:

----- H = ca.1,20m (4 Fliesen)

..... H = ca. Zargenoberkante

Änderung infolge Behördenauflagen, haustechnischer und konstruktiver Maßnahmen vorbehalten. Statische und bauphysikalische Details sind Planinhalt. Die Haus- und Raumgrößen sind Circaangaben und können sich aufgrund der Detail- und Ausführungsplanung sowie Bautoleranzen ändern. Dieser Plan ist zum Anfertigen von Einbaumöbeln nicht geeignet. Einrichtung erfolgt lt. Bau- und Ausstattungsbeschreibung. Haustechniksymbole und Sanitärkeramik (Badewannen, Waschtisch, WCs, etc.) sind nicht maßgenau und definieren nur die Lage. Stand: 11.06.2024

# 1. OBERGESCHOSS



5m  
2m  
1m  
0m  
A4 / M 1:100

## Wohnungsdetails:

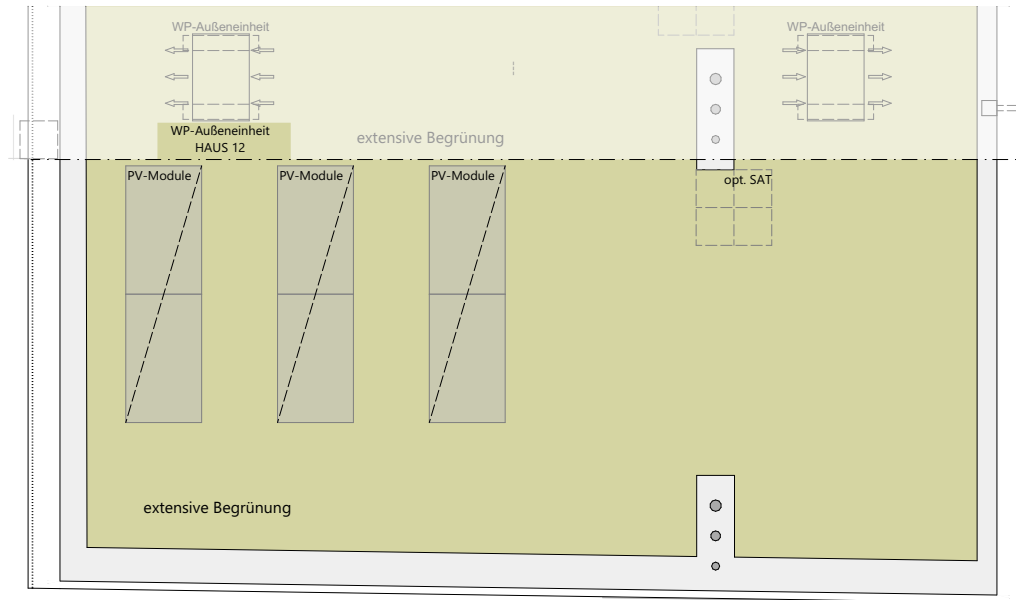
- Wohnfläche:** 114,57 m<sup>2</sup>
- Terrassen Gesamt:** 14,12 m<sup>2</sup>
- Gartenfläche:** 42,89 m<sup>2</sup>
- Grundstücksfläche:** 139,57 m<sup>2</sup>
- 1 PKW Stellplatz**

## Legende:

AR	Abstellraum	GS	Geschirrspüler	SN	Schrankschnecke
AS	Absturzsicherung	HK	Handtuchheizkörper	STUK	Sturzunterkante
DK	Dreh-/Kippflügel	IT-VT	IT-Verteiler	TR	Technikraum
D	Drehflügel	K	Kühlschrank	TTW	Terrassentrennwand
E-VT	Elektroverteiler	LÜ	Lüfter	WA	Wasseranschluss
FIX	Fixverglasung	PV	Photovoltaik	WM	Waschmaschine
FBH	Fußbodenheizung	RR	Regenrohr	WP	Wärmepumpe
FPH	Fertigparapethöhe		Rigol	WR	Wechselrichter PV
	Verfliesungen:	-----	H = ca. 1,20m (4 Fliesen)	.....	H = ca. Zargenoberkante

Änderung infolge Behördenauflagen, haustechnischer und konstruktiver Maßnahmen vorbehalten. Statische und bauphysikalische Details sind Planinhalt. Die Haus- und Raumgrößen sind Circaangaben und können sich aufgrund der Detail- und Ausführungsplanung sowie Bautoleranzen ändern. Dieser Plan ist zum Anfertigen von Einbaumöbeln nicht geeignet. Einrichtung erfolgt lt. Bau- und Ausstattungsbeschreibung. Haustechniksymbole und Sanitärkeramik (Badewannen, Waschtisch, WCs, etc.) sind nicht maßgenau und definieren nur die Lage. Stand: 11.06.2024

# DACHDRAUFSICHT



5m  
2m  
1m  
0m  
A4 / M 1:100

## Wohnungsdetails:

- Wohnfläche:** 114,57 m<sup>2</sup>
- Terrassen Gesamt:** 14,12 m<sup>2</sup>
- Gartenfläche:** 42,89 m<sup>2</sup>
- Grundstücksfläche:** 139,57 m<sup>2</sup>
- 1 PKW Stellplatz**

## Legende:

AR	Abstellraum	GS	Geschirrspüler	SN	Schränknische
AS	Absturzsicherung	HK	Handtuchheizkörper	STUK	Sturzunterkante
DK	Dreh-/Kippflügel	IT-VT	IT-Verteiler	TR	Technikraum
D	Drehflügel	K	Kühlschrank	TTW	Terrassentrennwand
E-VT	Elektroverteiler	LÜ	Lüfter	WA	Wasseranschluss
FIX	Fixverglasung	PV	Photovoltaik	WM	Waschmaschine
FBH	Fußbodenheizung	RR	Regenrohr	WP	Wärmepumpe
FPH	Fertigparapethöhe	▣	Rigol	WR	Wechselrichter PV
	Verfliesungen:	-----	H = ca.1,20m (4 Fliesen)	.....	H = ca. Zargenoberkante

Änderung infolge Behördenauflagen, haustechnischer und konstruktiver Maßnahmen vorbehalten. Statische und bauphysikalische Details sind Planinhalt. Die Haus- und Raumgrößen sind Circaangaben und können sich aufgrund der Detail- und Ausführungsplanung sowie Bautoleranzen ändern. Dieser Plan ist zum Anfertigen von Einbaumöbeln nicht geeignet. Einrichtung erfolgt lt. Bau- und Ausstattungsbeschreibung. Haustechniksymbole und Sanitärkeramik (Badewannen, Waschtisch, WCs, etc.) sind nicht maßgenau und definieren nur die Lage. Stand: 11.06.2024