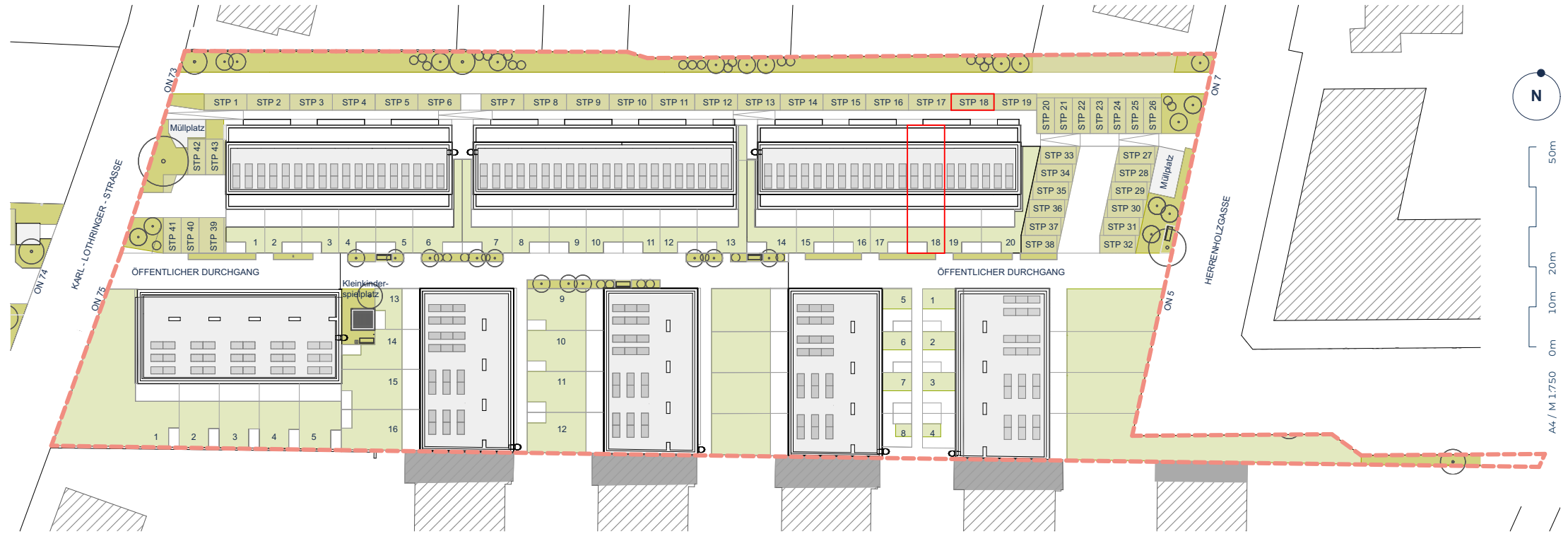


ÜBERSICHT

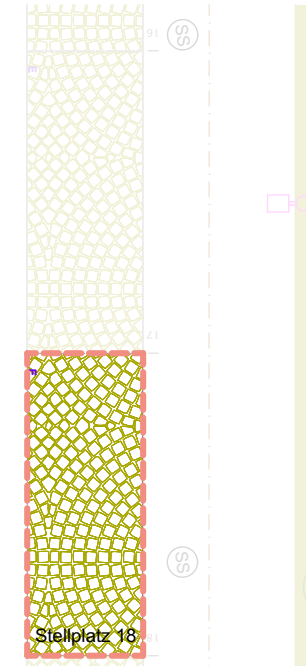
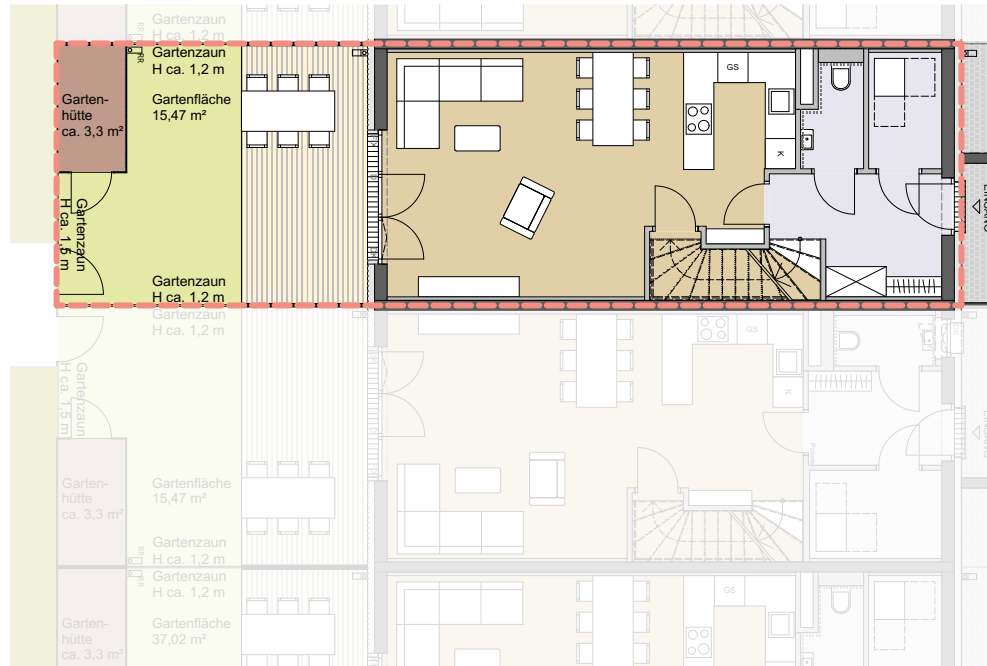


LAGEPLAN



Photovoltaik-Module

OBJEKTPLAN



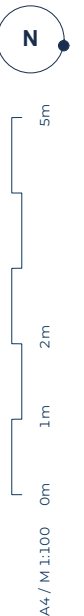
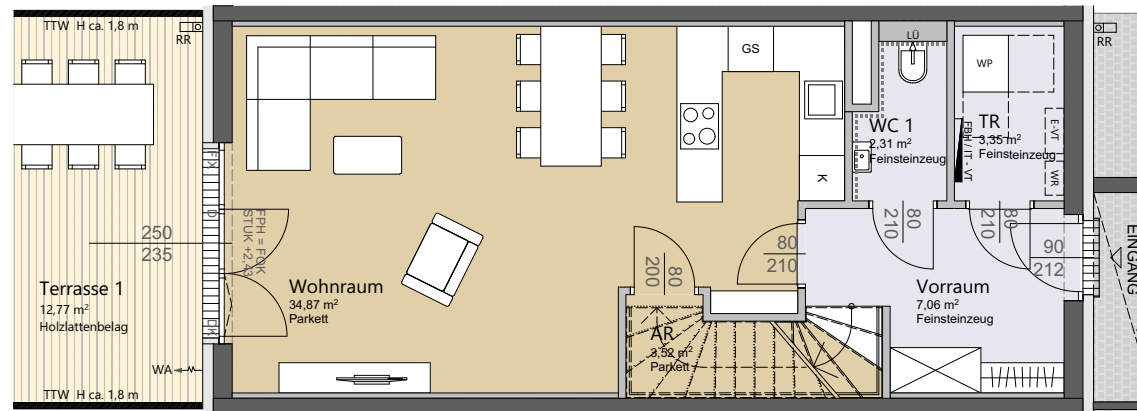
Wohnungsdetails:

- Wohnfläche:** 124,37 m²
- Terrassen Gesamt:** 31,98 m²
- Gartenfläche:** 15,47 m²
- Grundstücksfläche:** 97,40 m²
- 1 PKW Stellplatz**

Legende:

- Nutzungsgrenze
- Sickerschacht

ERDGESCHOSS



Wohnungsdetails:

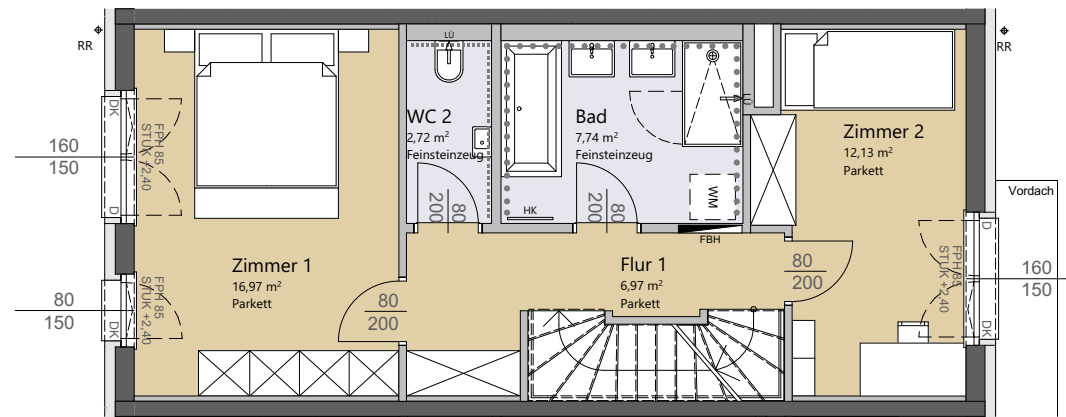
- Wohnfläche:** 124,37 m²
- Terrassen Gesamt:** 31,98 m²
- Gartenfläche:** 15,47 m²
- Grundstücksfläche:** 97,40 m²
- 1 PKW Stellplatz**

Legende:

- | | | | | | |
|------|-------------------|-------|--------------------|------|--------------------|
| AR | Abstellraum | GS | Geschirrspüler | SN | Schrankschne |
| AS | Absturzsicherung | HK | Handtuchheizkörper | STUK | Sturzunterkante |
| DK | Dreh-/Kippflügel | IT-VT | IT-Verteiler | TR | Technikraum |
| D | Drehflügel | K | Kühlschrank | TTW | Terrassentrennwand |
| E-VT | Elektroverteiler | LÜ | Lüfter | WA | Wasseranschluss |
| FIX | Fixverglasung | PV | Photovoltaik | WM | Waschmaschine |
| FBH | Fußbodenheizung | RR | Regenrohr | WP | Wärmepumpe |
| FPH | Fertigparapethöhe | RR | Rigol | WR | Wechselrichter PV |
- Verfließungen: - - - - - H = ca.1,20m (4 Fliesen) ····· H = ca. Zargenoberkante

Änderung infolge Behördenauflagen, haustechnischer und konstruktiver Maßnahmen vorbehalten. Statische und bauphysikalische Details sind Planinhalt. Die Haus- und Raumgrößen sind Circaangaben und können sich aufgrund der Detail- und Ausführungsplanung sowie Bautoleranzen ändern. Dieser Plan ist zum Anfertigen von Einbaumöbeln nicht geeignet. Einrichtung erfolgt lt. Bau- und Ausstattungsbeschreibung. Haustechniksymbole und Sanitärkeramik (Badewannen, Waschtisch, WCs, etc.) sind nicht maßgenau und definieren nur die Lage. Stand: 11.06.2024

1. OBERGESCHOSS



Wohnungsdetails:

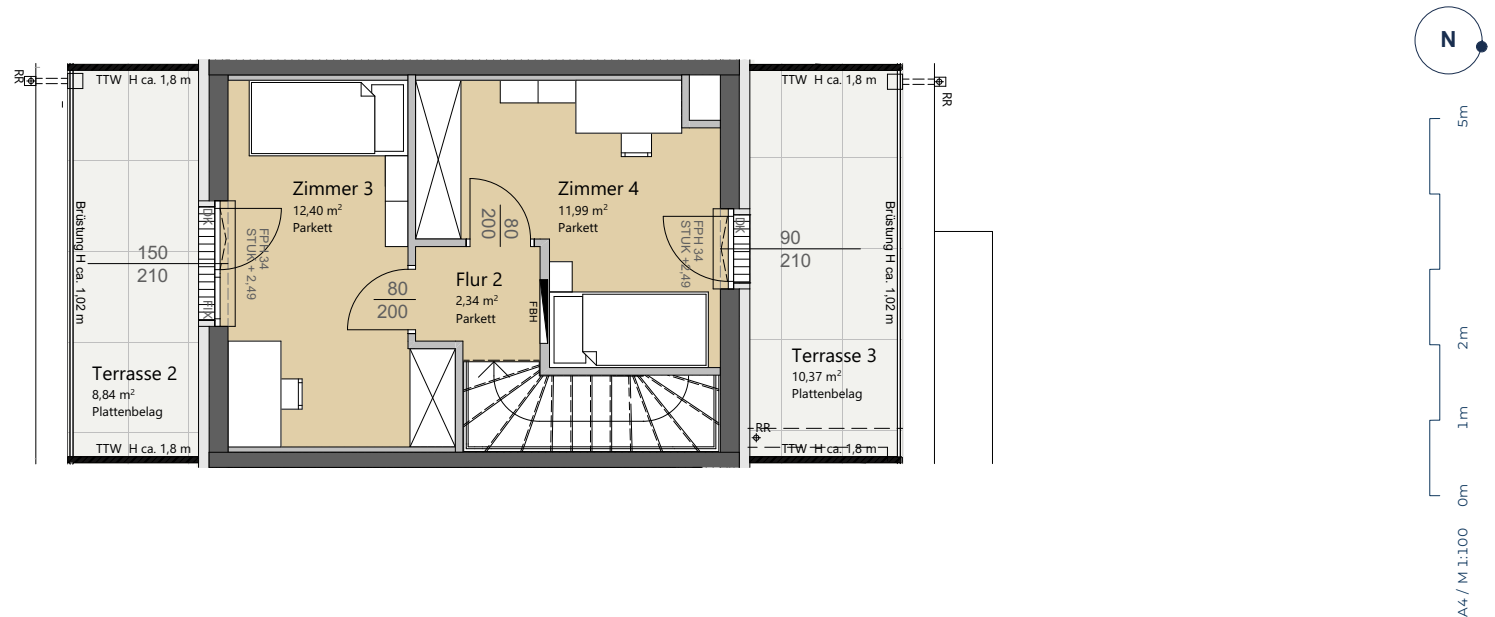
- Wohnfläche:** 124,37 m²
- Terrassen Gesamt:** 31,98 m²
- Gartenfläche:** 15,47 m²
- Grundstücksfläche:** 97,40 m²
- 1 PKW Stellplatz**

Legende:

AR	Abstellraum	GS	Geschirrspüler	SN	Schrankschnecke
AS	Absturzsicherung	HK	Handtuchheizkörper	STUK	Sturzunterkante
DK	Dreh-/Kippflügel	IT-VT	IT-Verteiler	TR	Technikraum
D	Drehflügel	K	Kühlschrank	TTW	Terrassentrennwand
E-VT	Elektroverteiler	LÜ	Lüfter	WA	Wasseranschluss
FIX	Fixverglasung	PV	Photovoltaik	WM	Waschmaschine
FBH	Fußbodenheizung	RR	Regenrohr	WP	Wärmepumpe
FPH	Fertigparapethöhe	□□□	Rigol	WR	Wechselrichter PV

Verfließungen: - - - - - H = ca.1,20m (4 Fliesen) ••••• H = ca. Zargenoberkante

2. OBERGESCHOSS



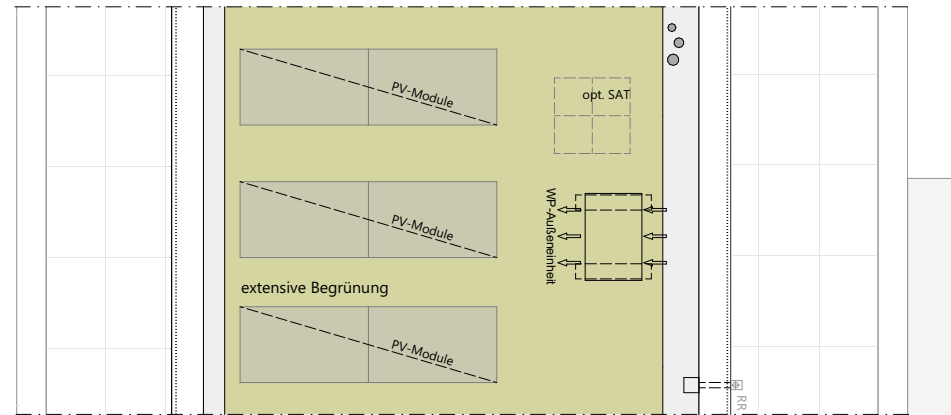
Wohnungsdetails:

Wohnfläche:	124,37 m ²
Terrassen Gesamt:	31,98 m ²
Gartenfläche:	15,47 m ²
Grundstücksfläche:	97,40 m ²
1 PKW Stellplatz	

Legende:

AR	Abstellraum	GS	Geschirrspüler	SN	Schranknische
AS	Absturzsicherung	HK	Handtuchheizkörper	STUK	Sturzunterkante
DK	Dreh-/Kippflügel	IT-VT	IT-Verteiler	TR	Technikraum
D	Drehflügel	K	Kühlschrank	TTW	Terrassentrennwand
E-VT	Elektroverteiler	LÜ	Lüfter	WA	Wasseranschluss
FIX	Fixverglasung	PV	Photovoltaik	WM	Waschmaschine
FBH	Fußbodenheizung	RR	Regenrohr	WP	Wärmepumpe
FPH	Fertigparapethöhe	RR	Rigol	WR	Wechselrichter PV
	Verfliesungen:	-----	H = ca.1,20m (4 Fliesen)	H = ca. Zargenoberkante

DACHDRAUFSICHT



Wohnungsdetails:

Wohnfläche: 124,37 m²
Terrassen Gesamt: 31,98 m²
Gartenfläche: 15,47 m²
Grundstücksfläche: 97,40 m²
1 PKW Stellplatz

Legende:

AR	Abstellraum	GS	Geschirrspüler	SN	Schranknische
AS	Absturzsicherung	HK	Handtuchheizkörper	STUK	Sturzunterkante
DK	Dreh-/Kippflügel	IT-VT	IT-Verteiler	TR	Technikraum
D	Drehflügel	K	Kühlschrank	TTW	Terrassentrennwand
E-VT	Elektroverteiler	LÜ	Lüfter	WA	Wasseranschluss
FIX	Fixverglasung	PV	Photovoltaik	WM	Waschmaschine
FBH	Fußbodenheizung	RR	Regenrohr	WP	Wärmepumpe
FPH	Fertigparapethöhe	RR	Rigol	WR	Wechselrichter PV

Verfließungen:

----- H = ca.1,20m (4 Fliesen) ••••• H = ca. Zargenoberkante

Änderung infolge Behördenauflagen, haustechnischer und konstruktiver Maßnahmen vorbehalten. Statische und bauphysikalische Details sind Planinhalt. Die Haus- und Raumgrößen sind Circaangaben und können sich aufgrund der Detail- und Ausführungsplanung sowie Bautoleranzen ändern. Dieser Plan ist zum Anfertigen von Einbaumöbeln nicht geeignet. Einrichtung erfolgt lt. Bau- und Ausstattungsbeschreibung. Haustechniksymbole und Sanitärkeramik (Badewannen, Waschtisch, WCs, etc.) sind nicht maßgenau und definieren nur die Lage. Stand: 11.06.2024